



9^è SWIMRUN
CÔTE VERMEILLE



SAMEDI 15 JUIN 2024

ARGELES . COLLIOURE . PORT-VENDRES . BANYULS . CERBERE

SOMMAIRE

INFOS PRATIQUES	2
PROGRAMME DE L'ÉPREUVE	3
RETRAIT DES DOSSARDS	4
• ACCES - BRIEFING - CERTIFICAT MEDICAL – SAC CONSIGNE	
MATERIEL OBLIGATOIRE	6
• REMISE DES DOSSARDS	
• CONTROLE DU MATERIEL OBLIGATOIRE	
ACCES AUX BUS / NAVETTES	8
• RESERVER VOTRE SIEGE – HORAIRES – ACCES AUX BUS	
ECO-REPSONSABILITE	11
REGLEMENT	12
PARCOURS	14
• CARTE DETAILLEE - TRACE GPX – BALISAGE	
• PROFIL ET SECTION KILOMETRIQUE - BARRIÈRE HORAIRE	
ZONES D'ABANDON & MODALITES	17
• PAR SOUHAIT DU CONCURRENT - POUR RAISON MEDICAL	
• MON EQUIPIER ABANDONNE, PUIS-JE CONTINUER SEUL ?	
RAVITAILLEMENTS	19
CHRONOMETRAGE, SUIVI LIVE & APRES COURSE	21
• PUCE DE CHRONOMETRAGE – SUIVI LIVE	
• PACK FINISHER - PODIUMS – RESULTATS - PHOTOS – VIDEOS	
PARTENAIRES	22
• NOS PARTENAIRES – DEVENIR PARTENAIRE	



Organisé par CHALLENGE 02
www.swimruncotevermeille.com

L'ULTRA Ötillö by ZOGGS. 1ère épreuve labellisée « Ötillö Merit Race » depuis 2017.

Initiateur de la Charte « Je Swimrun Eco-responsable » en France.

1^{er} Lauréat du Trophée RSE 2018 des Pyrénées-Orientales.

Événement inscrit dans une démarche « Développement Durable » depuis 2016.



ZOOM sur l'événement

PARCOURS

- 1 Territoire unique
- 6 Sites natura 2000
- 1 Parc marin
- 1 Réserve naturelle marine
- 2 Aires marines éducatives
- 5 communes
- 6 épreuves
- 35 nationalités au départ
- 157 pays sur le site internet
- 17 sections de natation
- 18 sections de course à pied
- 63 kilomètres de trace
- 1100 concurrents

LOGISTIQUE

- 16 Bus
- 17 Embarcations motorisées
- 30 SUP / Kayaks
- 20 Ravitaillements
- 500 Sacs consignés
- 15h30 d'évènement

SECURITE

- 500 Puces de suivi
- 22 Points de contrôle
- 25 Secouristes
- 300 Bénévoles
- 7 Postes de secours
- 11 Services de secours

SE LOGER

Faciliter votre venue sur la côte vermeille. Découvrez les larges offres de nos hébergeurs : location meublée, hébergement de plein air, hébergement d'hôtellerie, chambres d'hôtes...

<https://www.swimruncotevermeille.com/seloger>

RESEAUX SOCIAUX

Ne ratez plus aucune actualité de l'événement, en vous abonnant dès à présent, sur nos réseaux sociaux :

[Site Web](#) - [Facebook](#) - [Instagram](#)
[Youtube Channel](#)

SUIVEZ-NOUS



VENDREDI 14 JUIN

Horaire	Quoi	Lieu
15:30 - 20:30	Retrait des dossards	Esplanade Charles Trenet – Avenue des Platanes, Rond-point de l'Arrivée - 66700 Argelès sur mer Précision : Le Village concurrent se situe côté promenade du front de mer
	Dépôt des sacs consignes	

SAMEDI 15 JUIN

Horaire	Quoi	Lieu
5:55 – 6:25	Retrait des dossards	Esplanade Charles Trenet – Avenue des Platanes, Rond-point de l'Arrivée – 66700 Argelès sur mer Précision : Le Village concurrent se situe côté promenade du front de mer
	Dépôt des sacs consignes	
6:30	Embarquement navettes	ATV Transport – Parking du Grau, 1 avenue du Grau – 66700 Argelès sur mer Précision : A 200m du Village, vous embarquez devant les locaux « d'Argeles Tourisme Voyages »
6:45	Départ navettes	
7:25	Appel Zone de départ	Plage du Troc – Avenue de la Côte Vermeille – 66650 Banyuls sur Mer Précision : Accès à la plage en enjambant le parapet face à au complexe « Thalacap »
7:40	Départ de la course	
Dès 16:00	Remise des prix	Esplanade Charles Trenet – Avenue des Platanes, Rond-point de l'Arrivée - 66700 Argelès sur mer
17:15 ou 18:45 ou 20:15	Embarquement navettes	ATV Transport – Parking du Grau, 1 avenue du Grau – 66700 Argelès sur mer Précision : A 200m du Village, vous embarquez devant les locaux « d'Argeles Tourisme Voyages »
17:30 ou 19:00 ou 20:30	Retour navettes	

RETRAIT DES DOSSARDS



où :

[Esplanade Charles Trenet](#) – Avenue des Platanes, Rond-point de l'Arrivée – 66700 Argelès sur mer



QUAND :

Vendredi : 15:30 - 20:30

Samedi : 5:55 – 6:25



CE QUE VOUS DEVEZ PRESENTER :

- Cartes d'identités des membres de l'équipe : Photocopie acceptée
- Certificat médical « organisation » (si non renseigné et validé sur la plateforme d'inscription) OU Licence fédérale triathlon valide

A noter : **Un équipier peut, sur présentation des cartes d'identités de l'ensemble des membres de son équipe, retirer le sac de son équipe.**

BRIEFING

Le briefing « pourra », selon notre convenance, être transmis en vidéo ou en document, ou encore être réalisé à l'oral lors de l'évènement.

La lecture attentive de ce guide coureur, qui reprend tous les éléments du briefing, vous permettra allègrement de profiter pleinement de l'évènement sans impondérable.

Enfin, les éléments cruciaux seront affirmés dans le sas de départ le jour de l'épreuve.

CERTIFICAT MEDICAL



DOCUMENTS A FOURNIR :



Seront acceptés :

- **Le certificat médical "ORGANISATION" datant de moins d'1 an à la date de l'évènement.** Vous pouvez télécharger le [modèle](#) – article 5.
- Une licence fédération française de Triathlon 2024. La licence FFtri 2023 sera refusée.



Seront refusés :

- Tout certificat médical « organisation » **présentant une date d'émission supérieure à 1 an à la date de l'évènement.**
- Tout certificat médical autre que le modèle « organisation ».
- Tout document rédigé dans une langue autre que le français (Licence ou certificat médical étranger).



POUR ETRE VALIDÉ :

Le certificat médical « organisation » doit :

- Être dûment rempli « en français », signé et tamponné par un médecin
- Daté de moins d'un an à la date de l'épreuve
- Être téléchargé sur votre espace coureur **avant le 14 avril 2024 – 23h59.**

Les participants ne respectant pas ces conditions ne seront pas autorisés à participer à la course.

L'organisation ne fournit pas les sacs consignes !

Avant le départ :

Chaque équipe peut si elle le souhaite déposer ses affaires dans un sac **unique et fermé** après émargement lors du retrait des dossards.

Une étiquette d'identification autocollante (numérotée, à la couleur de votre course) sera disposée dans votre poche inscription. Cet autocollant doit être placé sur l'anse du sac « unique » que l'équipe souhaite laisser à l'organisation.



Le dépôt des sacs se situe à deux endroits :

- **Sur le village d'arrivée**, la consigne est située à l'[Esplanade Charles Trenet](#).
- **Sur les sites de départ**, des zones de dépôts de sacs sont prévues jusqu'à 15 minutes avant le départ. Vos sacs seront récupérés contre émargement, par l'organisation et déposés à la consigne, située au village d'arrivée, à l'[Esplanade Charles Trenet](#).

Après la ligne d'arrivée franchie :

Le binôme ou l'équipe récupérera son sac au village d'arrivée, à l'[Esplanade Charles Trenet](#), avant 21h30

ATTENTION :

Aucune vérification des sacs consignes ne sera faite avant le départ. Par conséquent, il ne sera pas possible de contester le contenu des sacs récupérés. **L'Organisateur se dégage de toute responsabilité en cas de perte, vol ou détérioration.** Il est recommandé aux coureurs de ne laisser aucun objet de valeur dans ces sacs.





FOURNISSEUR OFFICIEL DU SPORT

85 centres de préparation aux Jeux labellisés par Paris 2024

3 centres d'excellence sportive

40 nations accueillies par an au CNEA de Font-Romeu (66) pour leur préparation

200 événements sportifs accueillis chaque année, dont plusieurs grands rendez-vous mondiaux

20
TÈRE
DE JEUX
24

REMISE DES DOSSARDS

FOURNIS PAS L'ORGANISATION

BONNET DE NATATION



Le bonnet **doit être porté** sur la tête pendant toutes les sections de natation

LYCRA DOSSARD



Le dossard doit être **porté correctement à tout instant** afin que vous puissiez être identifié

PUCE DE CHRONOMETRAGE



L'utilisation de la puce est capitale pour être suivi et classé. **Elle doit être placée au poignet et visible**

ETIQUETTE D'IDENTIFICATION POUR LE SAC



Elle doit être placée sur l'anse du sac unique de votre binôme que vous remettrez à l'organisation

BRACELET NAVETTE



Il doit être porté au poignet et présenté au chauffeur pour accéder aux navettes

T-SHIRT



L'organisation vous offre ce **t-shirt 100% Eco-recyclé, produit à base de bouteilles plastiques**

MATERIEL OBLIGATOIRE

CONTRÔLE DU MATERIEL OBLIGATOIRE

Chaque participant doit avoir avec lui tous les éléments énumérés dans la liste de contrôle de l'équipement obligatoire et doit porter tout l'équipement avec lui pendant la durée de la course, même s'il ne l'utilise pas. Tout manquement entraînera la disqualification de l'équipe.

IMPORTANT : Pour les coureurs, le contrôle obligatoire de l'équipement sera effectué lors du retrait des dossards. Vous devez vous présenter à la remise des dossards avec tout le matériel nécessaire pour la course.

	Obligatoire	Autorisé	Interdit
BONNET DE NATATION	✓		
LYCRA DOSSARD	✓		
PUCE DE CHRONOMETRAGE	✓		
LUNETTES DE NATATION	✓		
CHAUSSURES DE TRAIL	✓		
⚠ Gobelet pliable ⚠	✓		
⚠ Sifflet plastique ⚠	✓		
COMBINAISON	Si < à 18°C	De 18 à 24°C	Si > à 24°C
CREME ANTI-IRRITATION		✓	
PROTECTION SOLAIRE		✓	
PLAQUETTES / PULL BUOY		✓	
PALMES MASQUE TUBA			✗
BOUEES / PNEUMATIQUES			✗



RANDO 66

Préparez vos randonnées
en **1 clic** sur rando66.fr

TÉLÉCHARGEZ AUSSI L'APPLICATION

Google Play | App Store

RANDO 66

PYRENEES
ORIENTALES
le Département

Facebook | Instagram | Twitter | YouTube | leDepartement66.fr

ALL SWIMMERS WELCOME



ZOGGS®
WETSUITS

ACCES AUX BUS / NAVETTES



L'organisation propose un service de transport pour les coureurs au départ d'Argeles sur Mer avant chaque course et retour après la course.

Nous vous encourageons à utiliser les services de transport, afin de réduire votre empreinte carbone et d'éviter les embouteillages. Notez que les places de parking sont extrêmement limitées sur les sites de départ et les points de ravitaillement.



où :

[ATV Transport](#) – Parking du Grau, 1 avenue du Grau – 66700 Argelès sur mer

Précision : A 200m du Village, vous embarquez devant les locaux « d'Argeles Tourisme Voyages »



ALLER AU POINT DE RDV :



RESERVER VOTRE SIEGE



COMMENT FAIRE :

Vous devez réserver votre siège de navette sur votre espace coureur avant l'évènement. Le billet coûte **5 euros** (par personne) et vous donne accès au bus.

Entrez dans votre mail de confirmation d'inscription, cliquez sur le lien actif afin d'accéder à votre espace coureur. Sélectionner votre Option « Navette » **avant le 1er juin**.

Passée cette date et sans réservation, vous ne pourrez plus bénéficier du service de transport. Notez qu'aucune vente ne sera réalisée le jour de l'évènement.

Le jour de l'évènement, vous devrez présenter votre bracelet de coureur pour embarquer dans les bus. Ce dernier vous sera remis dans votre poche coureur lors du retrait des dossards.



HORAIRES

AU DEPART DE LA COURSE



35 min



ARGELES SUR MER
ATV Transport

BANYULS SUR MER
Plage du Troc

SAMEDI 15
6:45

APRES LA COURSE



35 min



ARGELES SUR MER
ATV Transport

BANYULS SUR MER
Centre ville

SAMEDI 15
17:30 ou 19:00 ou 20:30



De Cerbère à Leucate,
vous évoluez dans un
**espace naturel
PROTÉGÉ** Prenez en soin.



Retrouvez plus d'informations sur le
Parc naturel marin du golfe du lion
et les gestes à adopter pour le préserver :

www.parc-marin-golfe-lion.fr
parc.naturel.marin.golfedulion



**CONSTATER
CONNECTER
SIGNALER**



**Flashez et devenez une sentinelle
des sports et loisirs de nature**



[f](#) [@](#) [X](#) [v](#) leDepartement66.fr



Photo: B. Frankel (D66)

Les valeurs du développement durable sont profondément ancrées dans l'ADN de notre course. Conscients que notre Swimrun se déroule dans l'un des plus beaux paysages naturels de France magnifique mais fragile, nous avons à cœur de le préserver et de concourir le plus éco-responsablement possible.

Nous essayons ainsi d'anticiper les principaux impacts de notre course et de les limiter : depuis le tracé, en passant par les transports, l'alimentation, la sécurité, la communication, les déchets jusqu'à la remise des prix !

Respect des sentiers

- Utilisation des tracés de qualité déjà existants. Pas de hors sentiers afin d'éviter l'érosion et le piétinement prématurés
- Limitation des coureurs.

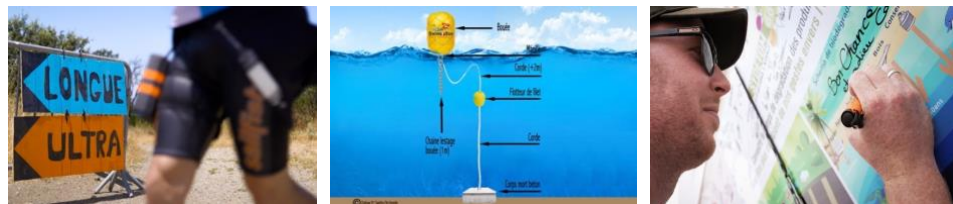
Balises temporaire et non invasif sur l'ensemble de l'événement

- Marquage au sol à la craie.
- 162 pancartes directionnelles en bois de récupération
- 39 bouées d'ancrage écologique temporaire.

Navettes et transport de masse

Mise à disposition de 16 navettes, cette initiative nous permet de baisser :

- De 50% les émissions de gaz à effet de serre.
- De 91% le flux routier sur la Côte Vermeille.



Charte « Je Swimrun Eco-responsable »

- Initiateur de la Charte « Je Swimrun Eco-responsable » en France.

Ravitaillement & tri-sélectif

- Un système de tri-sélectif est proposé sur les 20 ravitaillements proposés, ce qui constitue une offre visible et adaptée de collecte des déchets.

- Noir : 26 poubelles + 21 conteneurs : Denrées organiques
 - Jaune : 40 poubelles + 48 conteneurs : Gobelets, emballages, cartons, ...
- Suivi et quantification des déchets générés post événement.



Green team

- Depuis 2018, un collectif de 32 coureurs, dénommé « **Green team** », véritable relai de l'organisation, veille au bon respect de nos valeurs, au sein même des épreuves

Dotation coureur et remise de prix

- Trophées en bois de Micocouliers réalisés par les résidents, en situation de handicap d'un ESAT.
- T-shirt technique sublimé 100% éco-recyclés à base de bouteilles plastiques.



Sensibilisation de l'ensemble des parties prenantes aux enjeux du territoire.

- informations faites auprès des coureurs, bénévoles, public, prestataires...

Avant de débiter l'épreuve, il est capital que vous preniez connaissance du règlement que vous trouverez ici, en [version complète](#).
Nous détaillons ci-dessous certains points que nous considérons importants :

- Le dossard (lycra) est propre au binôme et intransmissible, et il doit rester visible et correctement porté durant la totalité de la course. Le bonnet de natation doit être porté sur toutes les sections natation.
- Pour des raisons de sécurité, nous n'autoriserons pas l'encordement sur la première section natation de la Kids, de la Courte, de la Moyenne & de la Longue.
- Sur les chemins partagés avec des véhicules, les coureurs doivent suivre et respecter le code de la route.
- Il est obligatoire de toujours suivre le parcours balisé et de passer par tous les points de contrôles et de ravitaillements indiqués par l'organisation. Le hors sentier est strictement interdit afin d'éviter l'érosion et le piétinement prématuré.
- Un membre de l'organisation de la course pourra arrêter le premier équipier, afin qu'il attende son coéquipier, si la distance entre les deux est jugée trop importante.



- Pour des raisons de sécurité et de durabilité, vous devez amener un sifflet plastique et un gobelet souple par personne. Il est obligatoire de porter l'équipement obligatoire pendant toute l'épreuve. L'organisation peut demander un contrôle du matériel inopiné ; le refus de le faire peut entraîner la disqualification.

- Les coureurs doivent être irréprochables sur le respect de l'environnement et de l'ensemble des acteurs locaux, sous peine de disqualification immédiate !

- Il est strictement interdit de jeter des débris, sous peine de disqualification. Dans chaque point de ravitaillement, vous trouverez des poubelles avec un système de tri-sélectif, où vous pourrez vous débarrasser de vos déchets.

- Un coureur qui souhaite abandonner la course doit le faire uniquement dans une zone d'abandon. Il doit en informer le responsable du point. **Ne jamais quitter l'épreuve sans se signaler et faire invalider son dossard auprès de l'organisation.**

- Si vous avez besoin de vous reposer pendant la course, nous vous demandons de le faire dans l'un de nos postes de ravitaillement.

- Tous les coureurs qui passeront après les barrières horaires seront disqualifiés.

- Afin d'assurer l'égalité entre les coureurs, quel que soit leur niveau, il est interdit de bénéficier d'une assistance personnelle et d'être accompagné sur tout ou partie de la course par une personne non-inscrite.

- En cas d'accident d'un membre du binôme, son équipier, par voie orale ou à l'aide du sifflet, doit en avertir immédiatement un bénévole ou demander à d'autres coureurs de s'en charger s'il doit rester auprès de la victime, afin de déclencher la chaîne des secours promptement.

- La responsabilité de l'Organisation est dérogée dès abandon, disqualification pour pointage hors délai, par décision médicale ou autre décision du Directeur de Course.

PERFORMANCE EYEWEAR FOR SWIMMERS



PREDATOR FLEX TITANIUM

PREDATOR
BY ZOGGS

Courez, Plongez ...



VIVEZ
PYRÉNÉES
MÉDITERRANÉE !



Ici les Pyrénées se baignent dans la méditerranée



Retrouvez tous les itinéraires et les courses
sur **Geotrek Pymed** !




Argelès-sur-Mer
#montagnesurmer

CARTE DÉTAILLÉE – GPX - BALISAGE



Distance 47.2km	
Dénivelé + 1863m	
Lieu de départ Plage du Troc	
Jour 15 JUN 2024	
Heure de départ 7:40	
16	Ravitaillements 16 postes
	Zone d'abandon 2 postes
	Barrière horaire 16:00 / 19:30


TRACE GPX

Télécharger

Visualiser

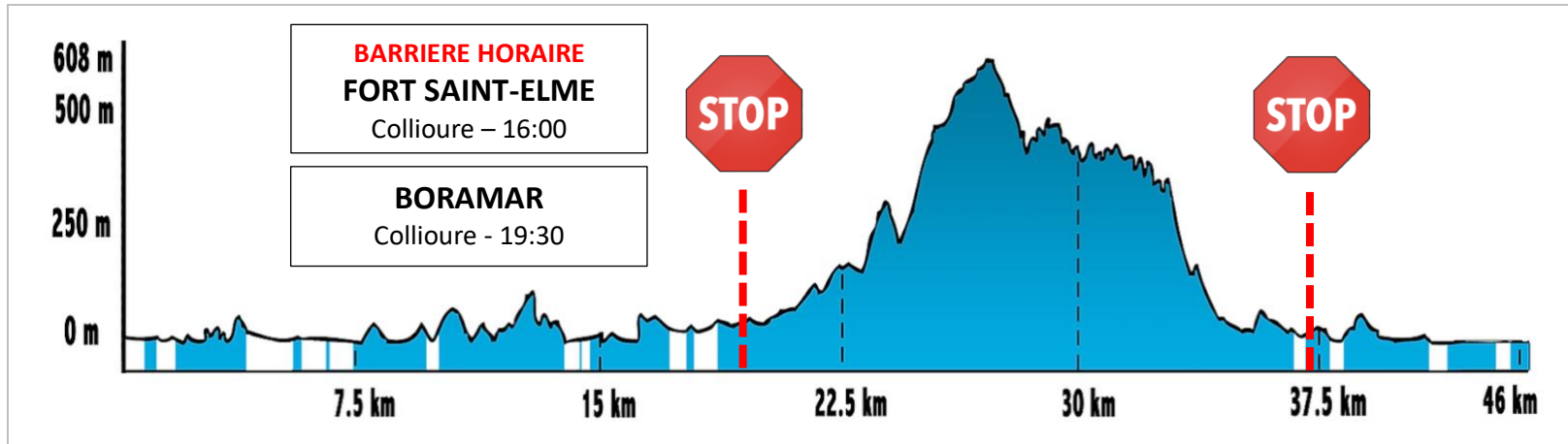
BALISAGE

La partie aquatique est balisée avec 39 bouées de régates **jaunes** à ancrage écologique.

La partie terrestre est matérialisée au sol par des pastilles et des flèches à la craie **oranges**, affirmée par 160 pancartes directionnelles en bois de récupération qui indiquent des points nécessitant une attention particulière.

Le parcours que vous trouverez sur le site web est indicatif. Comme il peut subir quelques variations, **le jour de la course, les coureurs doivent IMPERATIVEMENT suivre l'itinéraire indiqué par le balisage** mis en place par l'organisation.

PROFIL & SECTIONS KILOMETRIQUES



DEPART
BANYULS SUR MER
Plage du Troc
SAMEDI
7:40

ARRIVEE
ARGELES SUR MER
Esplanade Charles Trenet
SAMEDI
Jusqu'à 21:00

BANYULS SUR MER - ARGELES SUR MER

47.2 km / D+ 1863m

TOTAL RUN 40.30

TOTAL SWIM 6.94

SWIM 1	0.71
RUN1	1.25
SWIM 2	0.41
RUN 2	0.90
SWIM 3	1.01
RUN3	2.06
SWIM 4	0.70
RUN 4	0.33
SWIM 5	0.86
RUN 5	4.10

SWIM 6	0.22
RUN 6	2.52
SWIM 7	0.38
RUN 7	4.72
SWIM 8	0.41
RUN 8	0.36
SWIM 9	0.76
RUN 9	17.08
SWIM 10	0.29
RUN 10	2.10

SWIM 11	0.36
RUN 11	1.87
SWIM 12	0.50
RUN 12	3.20
SWIM 13	0.30
RUN 13	0.10



MODALITÉS BARRIÈRE HORAIRE

OÙ : [Fort Saint-Elme](#)

Chemin Saint Elme, 66190 Collioure
 RAVITAILLEMENT N° 9
 KILOMETRAGE CUMULE : 22.81 km



BARRIÈRE HORAIRE du FORT SAINT-ELME:

- Les coureurs qui passeront au Fort St-Elme **AVANT 16:00**, poursuivront le tracé initial et partiront à l'ascension de la Tour Madeloc
- Les coureurs qui passeront au Fort St-Elme **APRÈS 16:00**, seront **disqualifiés et pourront rejoindre l'arrivée, s'ils le souhaitent (en respectant les « modalités d'abandon » dans ce guide)**, en empruntant **un autre itinéraire** en direction de Collioure Centre, plus court et moins vallonné.

OÙ : [Boramar](#)

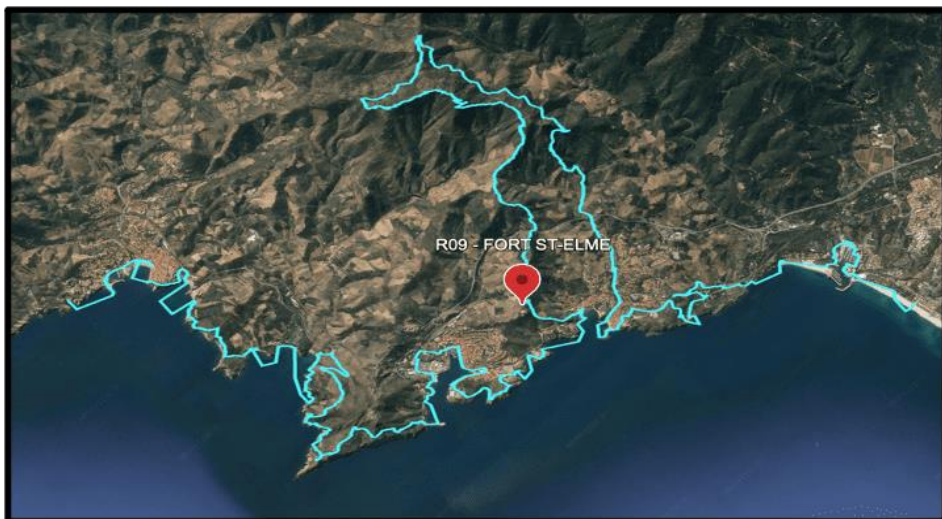
1 bd du Boramar, 66190 Collioure
 RAVITAILLEMENT N° 14
 KILOMETRAGE CUMULE : 38.31 km



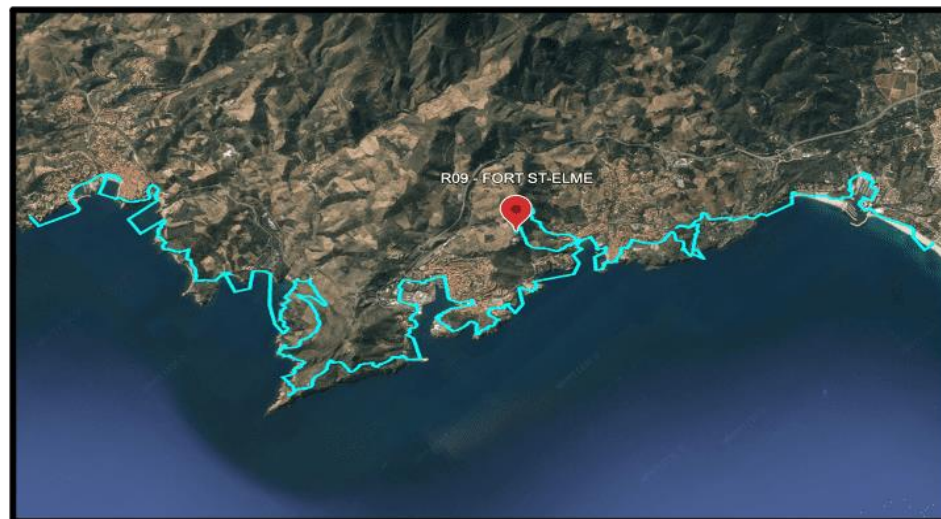
BARRIÈRE HORAIRE de BORAMAR :

- Les coureurs qui passeront à Boramar **AVANT 19:30**, poursuivront pour rejoindre l'arrivée.
- Les coureurs qui passeront à Boramar **APRÈS 19:30**, seront **hors barrière horaire. Ils seront disqualifiés et arrêtés par l'organisation** (en raison du retrait du dispositif de sécurité).
L'organisation se chargera de rapatrier les coureurs au village d'arrivée.

BARRIÈRE HORAIRE
PASSAGE AVANT 16:00 AU FORT SAINT-ELME
 47.2km / D+ 1863m



HORS BARRIÈRE HORAIRE
PASSAGE APRES 16:00 AU FORT SAINT-ELME
 36.4km / D+ 1247m



ABANDON

PAR SOUHAIT DU CONCURRENT



Ravitaillements		Zones abandon	Communes	Kms cumulés
N° 7		<u>Jardin du Dôme</u>	Port-Vendres	17.22
N° 14		<u>Boramar</u>	Collioure	38.31

Les coureurs doivent impérativement **joindre un de ces 2 points** pour être pris en charge et rapatrié par l'organisation au village d'arrivée situé à l'[Esplanade Charles Trenet](#) à Argeles sur Mer.

Tout abandon en dehors de ces zones (hors cas médical) ne sera pas pris en charge par l'organisation.

ABANDON

POUR RAISON MEDICAL

L'assistance des secours est déclenchée uniquement en cas de blessure ou de malaise induisant l'arrêt forcé de la progression du binôme.

Un abandon volontaire ne justifie aucunement l'intervention des secours.



En cas d'accident d'un membre d'un binôme, son équipier, par voie orale ou à l'aide du sifflet, doit en avvertir immédiatement un bénévole ou demander à d'autres coureurs de s'en charger s'il doit rester auprès de la victime, afin de déclencher la chaîne des secours promptement.

Jardin du Dôme



Boramar



MON EQUIPIER ABANDONNE

PUIS-JE CONTINUER ?

Tout abandon d'un membre du binôme entraîne la disqualification de la course du binôme (soit les deux membres) ! Concernant, l'équipier en pleine possession de ses moyens et afin de ne pas le pénaliser, il pourra, **s'il le souhaite**, poursuivre l'épreuve selon les conditions suivantes :

ÉTAPE 1

REJETIR SON DOSSARD A L'ENVERS

L'épreuve se déroulant en binôme, cette action permet au coureur de franchir les postes de ravitaillement sans être arrêté par l'organisation. La ligne d'arrivée franchie, le coureur reçoit sa médaille de Finisher mais n'est pas classé.

ÉTAPE 2

CONTINUER IMPERATIVEMENT AVEC LA PUCE DE CHRONOMETRAGE.

IMPÉRATIF : Le coureur sera ainsi localisable par les secours et l'organisation à tout instant. A défaut, son absence sur les sentiers donnerait lieu à des recherches inutiles pour le retrouver.



**NE QUITTEZ JAMAIS L'ÉPREUVE
SANS VOUS SIGNALER
ET FAIRE INVALIDER VOTRE DOSSARD
AUPRES DE L'ORGANISATION**

Important : Une fois le dossard invalidé, l'organisation se dégage de toutes responsabilités à l'encontre des coureurs souhaitant poursuivre ou non.

Ces derniers n'auront aucun recours possible à l'encontre de l'organisation en cas d'incident ou d'accident pouvant survenir sur le parcours ou en dehors post abandon.



**PRÊT ?
FRAIS ?
PARTEZ !**

TerreAzur
groupe pomona

LE MEILLEUR DE LA NATURE
À VOTRE SERVICE

ÉCOUTEZ RTL2
LE SON POP-ROCK
DANS LES PYRÉNÉES-ORIENTALES



LE SON POP-ROCK

RTL2
LANGUEDOC-ROUSSILLON
CORENTIN MAGNIER

DU LUNDI AU VENDREDI

12H-16H

DES CADEAUX, DES BONS PLANS ET TOUTE
L'ACTUALITÉ POP-ROCK EN DIRECT DE PERPIGNAN

**+ DÈS VOTRE RÉVEIL,
TOUTE L'INFO DE LA RÉGION
AVEC RUDI GRAPPE**



FM
94.6
perpignan.rtl2.fr



PRODUITS RAVITAILLEMENTS

	Postes		Zones abandon	Barrières horaires	Kms cumulés
1	Laboratoire Arago				1.01
2	Sana				4.08
3	Fourat				5.94
4	Clos de Paulilles				9.00
5	Cap Bear				12.55
6	Espeluga				14.57
7	Jardin du Dôme				17.22
8	Les Batteries				20.54
9	Fort Saint-Elme				22.81
10	Col de Mollo				25.44
11	Tour Madeloc				28.62
12	Col de Baillaury				31.38
13	Col de la Serre				34.41
14	Borammar				38.31
15	Racou				43.80
16	<u>Esplanade Charles Trenet</u>				47.20

Nature des ravitaillements		
PRODUITS FIXES		
PRODUITS ALEATOIRES		

PUCE DE CHRONOMETRAGE

Nous remettons une puce de chronométrage par binôme qui devra être **disposé sur le poignet** d'un des deux membres.

- La puce est l'identifiant du binôme.

- **IMPORTANT : Le bracelet doit être visible !**

- **Veillez à vérifier & informer qu'il ne doit en aucun cas être placé sous la combinaison**

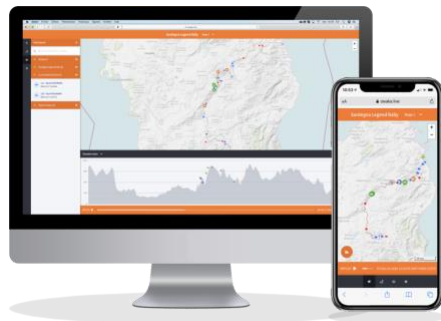


PACK FINISHER



SUIVI LIVE SUR SMARTPHONE

Pour cette édition, **22 balises de contrôles** seront disposées sur l'ensemble du parcours pour suivre l'évolution et le bon respect de la trace par les coureurs.



Durant l'épreuve et à chaque passage d'une balise de contrôle, les coureurs seront pointés.

L'évolution des coureurs pourra être suivi d'un smartphone grâce à **un lien actif que nous vous communiquerons une semaine avant l'évènement via nos réseaux sociaux.**

Ce lien actif prendra toute sa valeur une fois le départ de l'épreuve lancée.

APRÈS COURSE

- **REMISE DES PRIX / PODIUMS :**
Consulter le programme de l'épreuve sur ce guide
- **Accès aux PHOTOS :** [Cliquer ici](#)
- **Accès aux VIDÉOS :** [Cliquer ici](#)
- **Accès aux RÉSULTATS :** [Cliquer ici](#)
- **Remplir l'ENQUÊTE DE SATISFACTION :** [Cliquer ici](#)

Le chronométrage s'effectue de la ligne de départ jusqu'au passage de la ligne d'arrivée du second de l'équipe.

Les trois premières équipes au scratch seront récompensés : Hommes, Femmes et Mixtes, toutes catégories confondues. Il n'y aura pas de classement par catégorie.

Les coureurs absents ne recevront pas leurs trophées et leurs lots. Les horaires des remises de prix sont notifiés dans ce guide sur le « **programme de l'épreuve** ».

NOS PARTENAIRES

NOS PARTENAIRES PRINCIPAUX



NOS PARTENAIRES



ILS NOUS SOUTIENNENT



DEVENIR PARTENAIRE

Ils nous font confiance !
 Vous souhaitez intégrer l'équipe **Swimrun Côte Vermeille** lors de la prochaine édition, en qualité de **PARTENAIRE**.
 Contactez-nous.

<https://www.swimruncotevermeille.com/devenirpartenaire>